

健康 管理者の 皆さまへ

かながわ卒煙塾

あなたの会社まで
出張いたします

初回費用無料※

※複数回の開催をご希望の場合は
2回目 講師交通費
3回目以降 講師謝金を負担いただきます

企業の**禁煙対策**を
支援します



・「かながわ卒煙塾」とは、公益財団法人かながわ健康財団が神奈川県とともに取り組んでいる禁煙支援事業です

・禁煙対策は健康経営を促進し、従業員の健康維持にも大きなメリットがあります。
この機会に、社員を対象とした卒煙塾を開催してみたいかがでしょうか？

▶ 日時・時間 応相談

▶ 開催形式 応相談（対面、オンラインなど）

開催例

- ・専門家の医師等による卒煙セミナー（無料「呼気一酸化炭素濃度測定」追加も可）
 - ・セミナー + グループワーク
 - ・セミナー + 健康度測定（肺年齢測定、血管年齢測定など）※
- ※健康度測定は有料となります

卒煙塾の流れは裏面またはホームページをご覧ください

お問合せ・お申込みは「公益財団法人かながわ健康財団 がん対策推進室」まで



<https://www.khf.or.jp/gan/sotsuen.html>

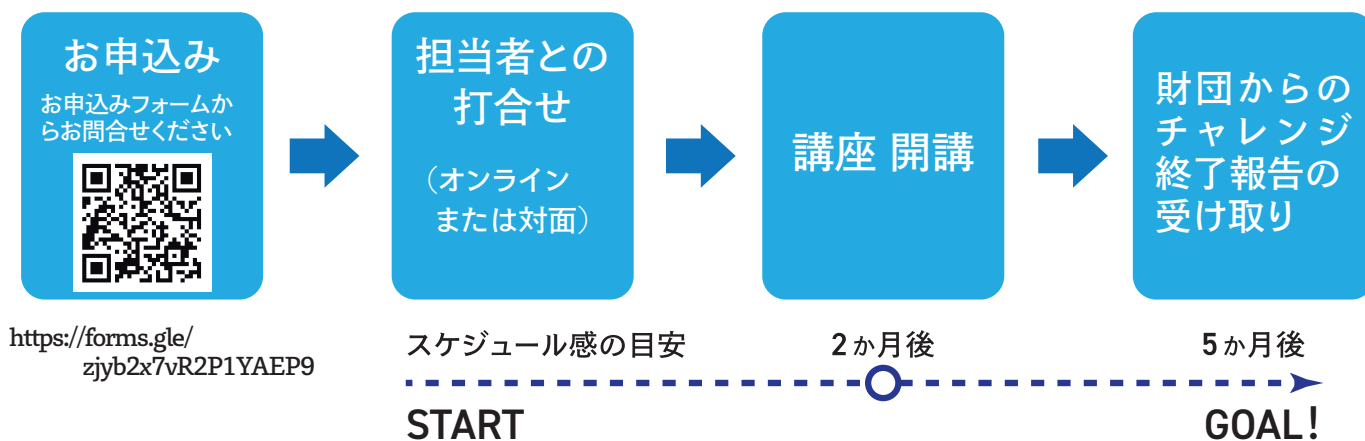


045-243-6933（9:00～17:00）



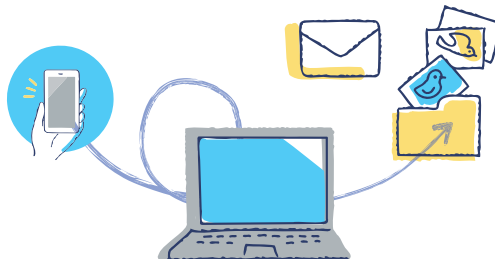
kanagawa-gan@khf.or.jp

かながわ卒煙塾の流れ(基本パターン・アレンジ可)



| | |
|--------------|---|
| Step1 | 「卒煙チャレンジ講座」の受講 |
| | 医師・大学教員や薬剤師等の専門家による講座を開講します。 |
| Step2 | 「卒煙宣言」と受講後の「フォロー」 |
| | <ul style="list-style-type: none">① 希望者には、3か月間担当者がアンケートのやり取りを通して卒煙をフォローします。② メールでの相談も受け付けます。 |
| Step3 | 「ゴール・卒煙」 |
| | <ul style="list-style-type: none">① 3か月後に参加者の卒煙状況をご報告します。② 卒煙された方には「卒煙証」と「記念品」を差し上げます。残念ながら一歩及ばなかった方には「チャレンジ賞」を差し上げます。 |

困ったときは、メールで相談!



詳しくは「かながわ卒煙塾」
ホームページを
ご覧ください。

「かながわ卒煙塾」ホームページ
<http://www.khf.or.jp/gan/sotsuen.html>



🔍 | [かながわ卒煙塾](#) | ⋮

「かながわ卒煙塾」メールアドレス
sotsuen@khf.or.jp

